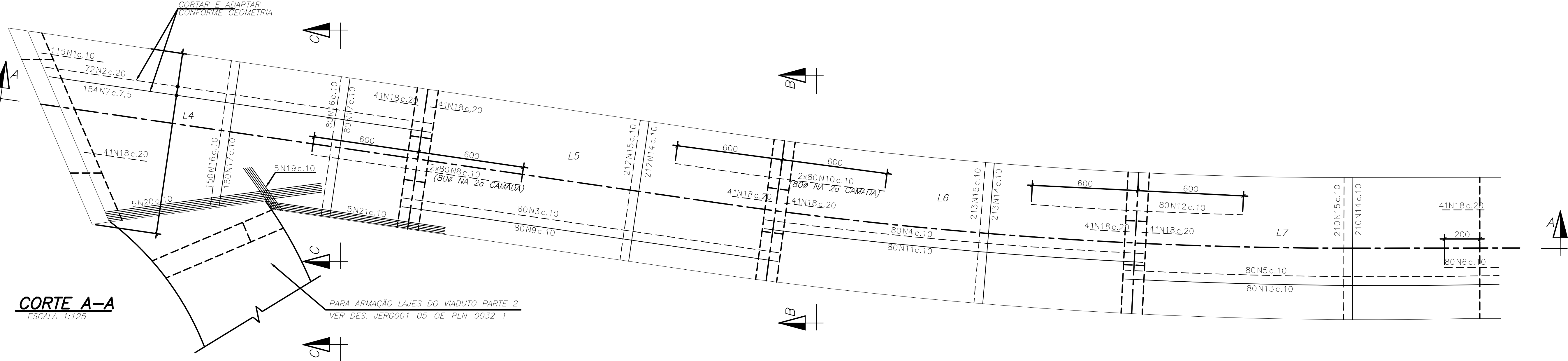


ARMAÇÃO POSITIVA E NEGATIVA DAS LAJES – PLANTA

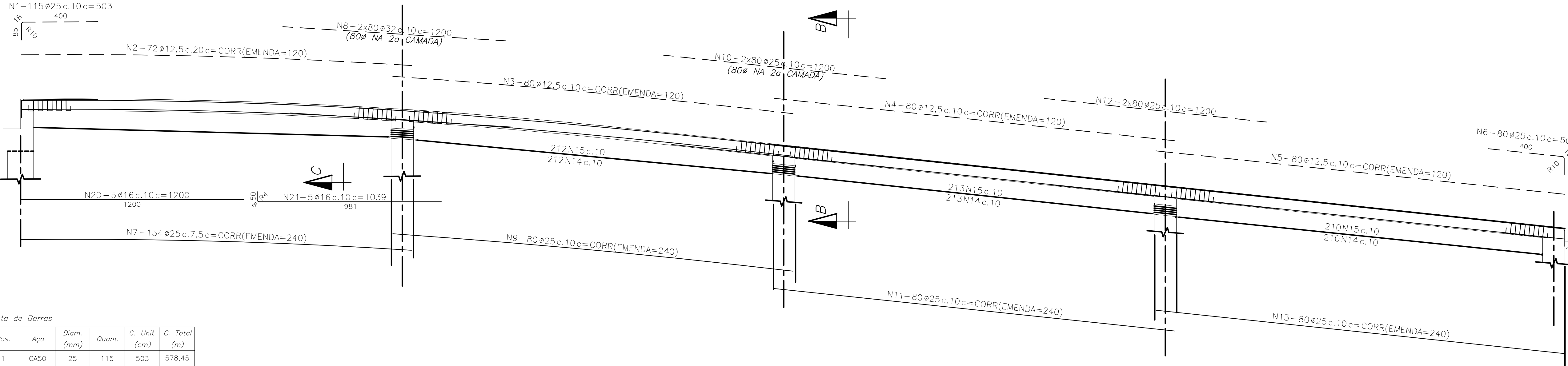
ESCALA 1:125



CORTE A-A

ESCALA 1:125

PARA ARMAÇÃO LAJES DO VIADUTO PARTE 2
VER DES. JERG001-05-OE-PLN-0032_1



Lista de Barras

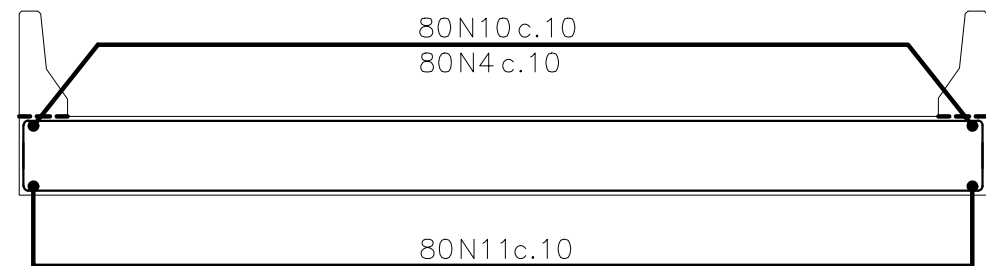
Pos.	Aço	Diam. (mm)	Quant.	C. Unit. (cm)	C. Total (m)
1	CA50	25	115	503	578,45
2	CA50	12,5	72	COR	1050,84
3	CA50	12,5	80	COR	1823,20
4	CA50	12,5	80	COR	1825,60
5	CA50	12,5	80	COR	1864,00
6	CA50	25	80	501	400,80
7	CA50	25	154	COR	2617,23
8	CA50	32	160	1200	1920,00
9	CA50	25	80	COR	1919,20
10	CA50	25	160	1200	1920,00
11	CA50	25	80	COR	2113,60
12	CA50	25	160	1200	1920,00
13	CA50	25	80	COR	2152,00
14	CA50	12,5	635	874	5549,90
15	CA50	12,5	635	874	5549,90
16	CA50	12,5	230	VAR	1431,75
17	CA50	12,5	230	VAR	1431,75
18	CA50	10	328	767	2515,76
19	CA50	16	5	343	17,15
20	CA50	16	5	1200	60,00
21	CA50	16	5	1039	51,95

Resumo

Aço	Diam. (mm)	Comprimento (m)	kg/m	Massa Parcial (kg)
CA50	32	1920,00	6,3130	12121
CA50	25	13621,28	3,8530	52483
CA50	16	129,10	1,5780	204
CA50	12,5	20526,94	0,9630	19767
CA50	10	2515,76	0,6170	1552
Massa Total (kg)				86127

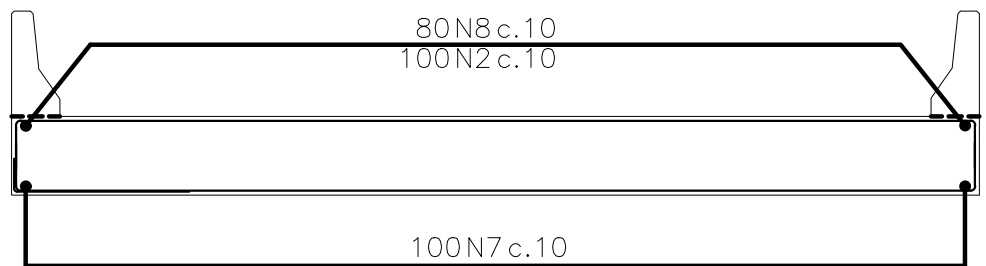
CORTE B-B

ESCALA 1:62,5



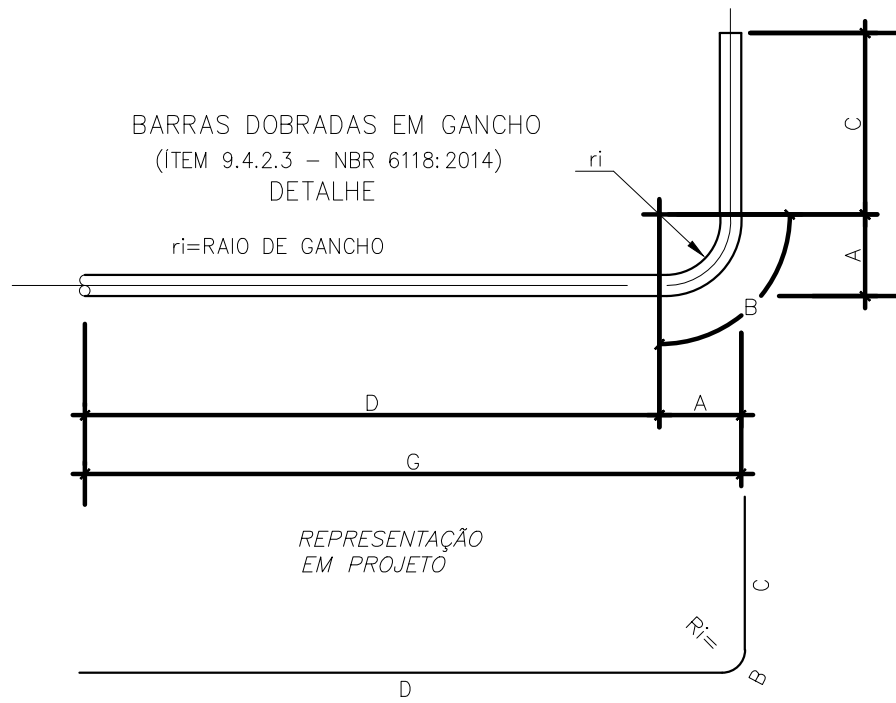
CORTE C-C

ESCALA 1:62,5



DETALHE DE DOBRAS DAS BARRAS

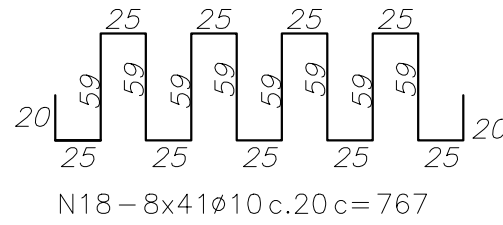
SEM ESCALA



φ	A	B	C	D	ri	COMPRIMENTO DA BARRA C/ UMA DOBRA	
mm						ALTERNATIVA 1 (IDEAL)	ALTERNATIVA 2 (ACEITÁVEL)
6,3	2,2	3,0	F - A	G - A	1,6	G + F - 1,4	G + F
8	2,8	3,8	F - A	G - A	2,0	G + F - 1,8	G + F
10	3,5	4,7	F - A	G - A	2,5	G + F - 2,3	G + F
12,5	4,4	5,9	F - A	G - A	3,1	G + F - 2,9	-
16	5,6	7,5	F - A	G - A	4	G + F - 3,7	-
20	10,0	14,1	F - A	G - A	8	G + F - 5,9	-
25	12,5	17,7	F - A	G - A	10	G + F - 7,3	-

POSIÇÃO N18 – ESTRIBOS PARA AS LAJES

SEM ESCALA



NOTAS GERAIS

- 1 - MEDIDAS EM CENTÍMETROS, ELEVAÇÕES E ESTACAS EM METRO, EXCETO ONDE INDICADO.
- 2 - AÇO CA50.
- 3 - RECOBRIMENTO DAS ARMAÇÕES = 3cm.
- 4 - DOBRAS CONFORME NBR6118:2014.

REV.	DESCRIÇÃO	DATA	EXEC.	VERIF.	APROV.
02	ATENDENDO A COMENTÁRIOS	20/12/20	PME	JOM	JMS
01	ATENDENDO A COMENTÁRIOS	30/06/20	PME	JOM	JMS
00	EMIÇÃO INICIAL	06/03/20	PME	JOM	JMS

AS INFORMAÇÕES DESTE DOCUMENTO SÃO DE PROPRIEDADE DO DNIT, SENDO PROIBIDA A UTILIZAÇÃO FORA DA SUA FINALIDADE, FORMULÁRIO PERTENCENTE À NORMA DNIT Nº 125/2010 - PAD. ANEXO A, FIGURA A-9, E DIMENSÕES DE LEGENDA NBR 10068/1987.

AMISOUTO ENGENHARIA E CONSULTORIA LTDA.
Nº CONTRATADA: JERG001-05-1-OE-PLN-0031
Nº CONTRATO: -
RESPONSÁVEL TÉCNICO: MARCELO FIGUEIREDO DA SILVA SOUTO
CREA-MG-90204/D

CLIENTE: **Juiz de Fora**
Prefeitura

PROJETO ESTRUTURAL DE OAE

PROJETO EXECUTIVO
VIADUTO BENJAMIN CONSTANT
ARMAÇÃO DAS LAJES L4 A L7

PROJ.	EXEC.	VERIF.	FOLHA:
APROV.	ESCALA:	INDICADA	-
DATA:	Nº CONTRATADA:	JERG001-05-1-OE-PLN-0031	-
27/01/2022	Nº CLIENTE:	-	-